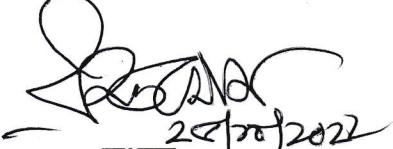





তারিখ: ২৫/১০/২০২২ খ্রি.

### বিজ্ঞপ্তি

এতদ্বারা সংশ্লিষ্ট সকলকে জানানো যাচ্ছে যে, গণপ্রজাতন্ত্রী বাংলাদেশ সরকারের মৎস্য ও প্রাণিসম্পদ মন্ত্রণালয়, মেরিন ফিশারিজ একাডেমি, চট্টগ্রামের স্মারক নং-৩৩.০৭.০০০০.০০১.০০.০৬২.৮৯-২৮৬(১৯), তা: ২৮/০৯/২০২২ খ্রি. অনুযায়ী ৪৩তম ব্যাচ মেরিন ফিশারিজ বিভাগে ক্যাডেট ভর্তির বিজ্ঞপ্তি প্রকাশিত হয়েছে। আগ্রহী শিক্ষার্থীরা সংযুক্ত বিজ্ঞপ্তিতে উল্লেখিত তারিখে আবেদন করার জন্য নির্দেশ প্রদান করা হলো।

  
২৫/১০/২০২২  
অধ্যক্ষ

সুনামগঞ্জ সরকারি কলেজ

  
২৫/১০/২০২২ সুনামগঞ্জ

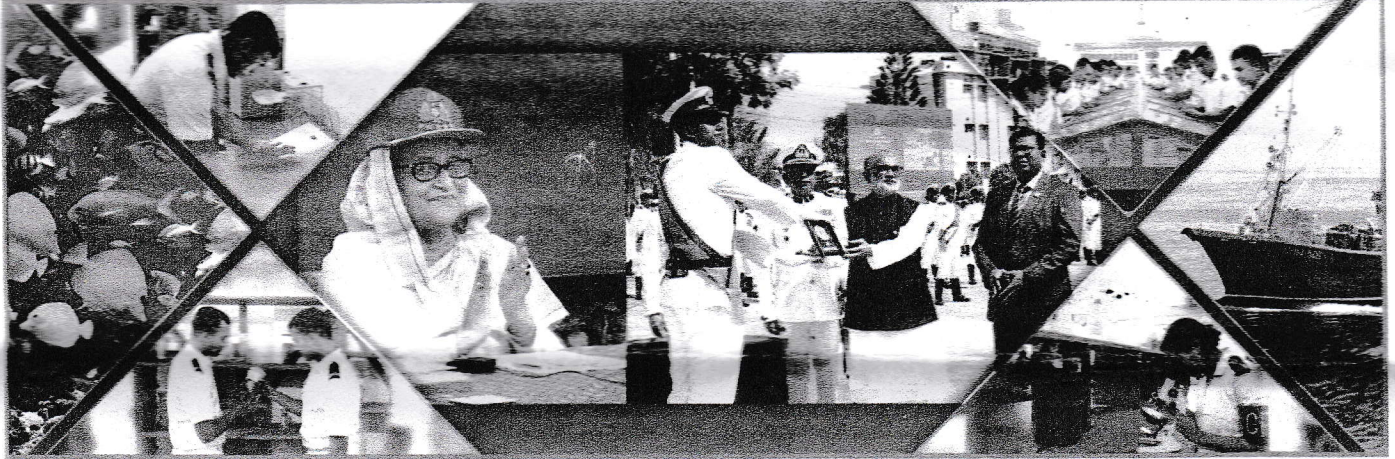


গণপ্রজাতন্ত্রী বাংলাদেশ সরকার  
মৎস্য ও প্রাণিসম্পদ মন্ত্রণালয়  
মেরিন ফিশারিজ একাডেমি, মৎস্য বন্দর, চট্টগ্রাম-৪০০০



টেকসই উন্নয়নের জন্য সাগর, মহাসাগর ও সামুদ্রিক সম্পদের সংরক্ষণ ও  
টেকসই ব্যবহার (এসডিজি ১৪)

০৪ বছর মেয়াদী বিএসসি (অনার্স) ইন মেরিন ফিশারিজ কোর্সে ক্যাডেট ভর্তি বিজ্ঞপ্তি



মেরিন ফিশারিজ একাডেমির ৪৩তম ব্যাচে (২০২১-২২ শিক্ষাবর্ষ) বঙ্গবন্ধু শেখ মুজিবুর রহমান মেরিটাইম ইউনিভার্সিটি, বাংলাদেশ এর অধীনে ০৪ বছর মেয়াদী বিএসসি (অনার্স) মেরিন ফিশারিজ কোর্সে ক্যাডেট ভর্তির জন্য বাংলাদেশের যোগ্য স্থায়ী অবিবাহিত মহিলা ও পুরুষ নাগরিকদের নিকট হতে আবেদন আহ্বান করা যাচ্ছে। ভর্তিচ্ছু প্রার্থীর নিম্নবর্ণিত বৈশিষ্ট্যসমূহ থাকতে হবে।

শিক্ষিত বৈশিষ্ট্য (ন্যূনতম) :

- (ক) মাধ্যমিক (বিজ্ঞান) বা 'ও' লেভেল (জীববিদ্যা ও রসায়নসহ) অথবা সমমানের পরীক্ষায় ন্যূনতম জিপিএ ৩.৫ বা উহার সমমান।
- (খ) উচ্চ মাধ্যমিক (বিজ্ঞান) বা 'এ' লেভেল (জীববিদ্যা ও রসায়নসহ) অথবা সমমানের পরীক্ষায় ন্যূনতম জিপিএ ৩.৫ বা উহার সমমান।
- (গ) উচ্চ মাধ্যমিক বা সমমানের পরীক্ষার আবশ্যিকভাবে জীববিদ্যার ন্যূনতম জিপিএ ৩.০০ থাকতে হবে।
- (ঘ) উচ্চ মাধ্যমিক বা সমমানের পরীক্ষার ইংরেজীতে ন্যূনতম জিপিএ ৩.০০ থাকতে হবে।

শারীরিক বৈশিষ্ট্য :

- (ক) ভর্তির জন্য প্রকাশিত বিজ্ঞপ্তির তারিখে বয়স অনধিক ২১ বছর হতে হবে।
- (খ) পুরুষের ক্ষেত্রে উচ্চতা ন্যূনতম ১৬২.৫ সেমি এবং মহিলার ক্ষেত্রে উচ্চতা ন্যূনতম ১৫৫.০০ সেমি হতে হবে।
- (গ) প্রার্থীর ওজন বডিমাস ইনডেক্স অনুসারে নির্দিষ্ট ওজনের অতিরিক্ত হবে না।
- (ঘ) দৃষ্টিশক্তি ন্যূনতম ৬/১২ হতে হবে।
- (ঙ) কম্পার ভিশন স্বাভাবিক হবে তবে মহিলাদের ক্ষেত্রে শিকিলাবেশ।

আবেদন ফি : ৬৫০.০০ টাকা (ভ্যাট সহ) এবং ব্যাংক ট্রানজেকশন ফি প্রযোজ্য

অনলাইনে আবেদন ও বিস্তারিত জানার জন্য <https://edusheba.sonalibank.com.bd/mfa> লিংকে ভিজিট করুন।

আবেদনের তারিখ : ২২ সেপ্টেম্বর ২০২২ ইং হতে ২১ অক্টোবর ২০২২ ইং পর্যন্ত

- (ক) ভর্তি প্রক্রিয়ার অংশ হিসেবে আবেদনকারীগণকে প্রথমে লিখিত পরীক্ষার অংশগ্রহণ করতে হবে।
- (খ) লিখিত পরীক্ষায় পূর্ণমান হবে ১০০ (একশত) এবং প্রশ্ন উচ্চ মাধ্যমিক পরীক্ষা বা সমমানের পরীক্ষার পাঠ্যক্রম অনুসারে হবে।

নিচে বর্ণিত চারটি বিষয়ে লিখিত পরীক্ষা অনুষ্ঠিত হবে:

- (ক) ইংরেজি ও সাধারণ জ্ঞান
- (খ) জীববিদ্যা
- (গ) পদার্থবিদ্যা এবং
- (ঘ) রসায়ন

প্রশ্ন হবে নৈর্বাচিক (Multiple Choice Questions) এবং প্রশ্নের ভুল উত্তর প্রদানের জন্য পরীক্ষার্থীর কোনো নম্বর কর্তন করা হবে না।

বিষয়ভিত্তিক নম্বর বিভাজন নিম্নরূপ হবে:

- ক) ইংরেজী ও সাধারণ জ্ঞান (উভয়ই ১২.৫) - ২৫
- খ) জীববিদ্যা - ২৫
- গ) পদার্থবিদ্যা - ২৫
- ঘ) রসায়ন - ২৫

সভ্য কর্মক্ষেত্র :

বিএসসি (অনার্স) ইন মেরিন ফিশারিজ কোর্স সমাপ্তির পর পাশকৃত ক্যাডেটদের সম্ভাব্য কর্মক্ষেত্রসমূহ হলো দেশী-বিদেশী ফিশিং জাহাজ, মৎস্য ও চিংড়ি প্রক্রিয়াজাতকরণ কারখানা, সরকারি-বেসরকারি বিভিন্ন প্রতিষ্ঠান, দেশী-বিদেশী এনজিও ইত্যাদি।

বিশেষ দৃষ্টব্য :

- (ক) দিনের বা রাতের যে কোন সময় এমার্কি বন্ধের দিনও আবেদন করা যাবে।
- (খ) যে কোন বিষয়ে অনুসন্ধানের জন্য ০১৫৫৭৬৩৬৮৫৭ মোবাইল নম্বরটিতে যোগাযোগ করা যাবে (বন্ধের দিন ব্যতীত সকাল ৯টা থেকে বিকাল ০৪:৩০ ঘটিকা পর্যন্ত)
- (গ) লিখিত পরীক্ষার সময় প্রার্থীর দুই কপি সত্যায়িত পাসপোর্ট সাইজের ছবির পিছনে ভর্তি পরীক্ষার রোল নম্বরটি লিখে এবং ভর্তি পরীক্ষার প্রবেশ পত্র সাথে নিয়ে আসতে হবে।
- (ঘ) ভর্তি পরীক্ষার প্রবেশপত্র সংক্রান্ত তথ্য ও লিখিত পরীক্ষার তারিখ আবেদনকারী প্রার্থীদের মোবাইল ফোনে এসএমএস (SMS) এর মাধ্যমে অবহিত করা হবে।



MFA App

মৎস্য

মেরিন ফিশারিজ একাডেমি, চট্টগ্রাম